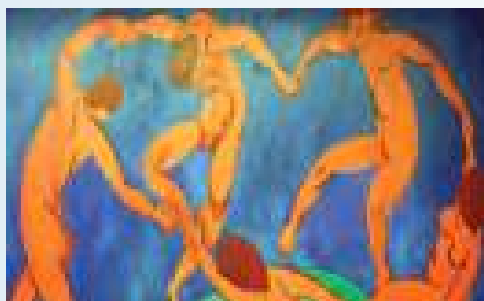




**LICEO STATALE
"MARGHERITA DI SAVOIA"
- NAPOLI -**







Liceo Scientifico

Curvatura Biomedica

L'obiettivo è favorire l'acquisizione di competenze in campo biologico, grazie anche all'adozione di pratiche didattiche attente alla dimensione laboratoriale e di orientare le studentesse e gli studenti verso gli studi di carattere scientifico.

MATERIE	I	II	III	IV	V
LINGUA E LETTERATURA ITALIANA	4	4	4	4	4
LATINO	2	2	2	2	2
INGLESE	3	3	3	3	3
GEOSTORIA	3	3	-	-	-
STORIA	-	-	2	2	2
FILOSOFIA	-	-	3	3	3
MATEMATICA	5	5	4	4	4
FISICA	2	2	3	3	3
SCIENZE NATURALI	3	3	4	4	4
DISEGNO E STORIA DELL'ARTE	2	2	2	2	2
SCIENZE MOTORIE E SPORTIVE	2	2	2	2	2
RELIGIONE	1	1	1	1	1
TOTALE ORE SETTIMANALI	27	27	30	30	30



Liceo Linguistico

L'apprendimento di tre lingue straniere consente all'allievo di comprendere criticamente l'identità storica e culturale di civiltà diverse. La formazione liceale ad ampio spettro è finalizzata sia alla prosecuzione degli studi verso indirizzi universitari umanistici e scientifici, sia all'inserimento nel mondo del lavoro in ambiti legati alle pubbliche relazioni, al turismo e agli scambi commerciali internazionali.

MATERIE	I	II	III	IV	V
LINGUA E LETTERATURA ITALIANA	4	4	4	4	4
LATINO	2	2	-	-	-
INGLESE	4	4	3	3	3
FRANCESE	3	3	4	4	4
SPAGNOLO/ TEDESCO	3	3	4	4	4
GEOSTORIA	3	3	-	-	-
STORIA	-	-	2	2	2
FILOSOFIA	-	-	2	2	2
MATEMATICA	3	3	2	2	2
FISICA	-	-	2	2	2
SCIENZE NATURALI	2	2	2	2	2
STORIA DELL'ARTE	-	-	2	2	2
SCIENZE MOTORIE E SPORTIVE	2	2	2	2	2
RELIGIONE	1	1	1	1	1
TOTALE ORE SETTIMANALI	27	27	30	30	30

* OGNI DISCIPLINA PREVEDE 1 ORA SETTIMANALE COL DOCENTE MADRELINGUA IN COMPRESENZA



Liceo Musicale

L'apprendimento tecnico-pratico della musica offre all'allievo, a conclusione del percorso scolastico, un'adeguata preparazione utile sia al prosieguo degli studi che all'accesso al mondo del lavoro .

MATERIE	I	II	III	IV	V
LINGUA E LETTERATURA ITALIANA	4	4	4	4	4
INGLESE	3	3	3	3	3
GEOSTORIA	3	3	-	-	-
STORIA	-	-	2	2	2
FILOSOFIA	-	-	2	2	2
MATEMATICA*	3	3	2	2	2
FISICA	-	-	2	2	2
SCIENZE NATURALI	2	2	-	-	-
STORIA DELL'ARTE	2	2	2	2	2
SCIENZE MOTORIE E SPORTIVE	2	2	2	2	2
RELIGIONE	1	1	1	1	1
TECN. MUSICALI	2	2	2	2	2
TEORIA ANALISI E COMPOSIZIONE	3	3	3	3	3
ESEC. ED INTERPR. (STRUMENTO)	3	3	2	2	2
LAB. DI MISURA D'INSIEME	2	2	3	3	3
STORIA DELLA MUSICA	2	2	2	2	2
TOTALE ORE SETTIMANALI	32	32	32	32	32

* CON INFORMATICA I BIENNIO

Liceo delle Scienze Umane



Il corso di studi mira a far acquisire agli allievi, in modo comparativo, specifiche competenze nell'ambito delle scienze sociali. A tal fine viene offerta una formazione completa idonea sia ad affrontare studi universitari che esperienze lavorative.

MATERIE	I	II	III	IV	V
LINGUA E LETTERATURA ITALIANA	4	4	4	4	4
LATINO	3	3	2	2	2
INGLESE	3	3	3	3	3
STORIA E GEOGRAFIA	3	3	-	-	-
STORIA	-	-	2	2	2
FILOSOFIA	-	-	3	3	3
SCIENZE UMANE	4	4	5	5	5
DIRITTO / ECONOMIA	2	2	-	-	-
MATEMATICA	3	3	2	2	2
FISICA	-	-	2	2	2
SCIENZE NATURALI	2	2	2	2	2
STORIA DELL'ARTE	-	-	2	2	2
SCIENZE MOTORIE E SPORTIVE	2	2	2	2	2
RELIGIONE	1	1	1	1	1
TOTALE ORE SETTIMANALI	27	27	30	30	30



Liceo Economico Sociale

Il corso di studi intende fornire all'allievo adeguate competenze negli studi afferenti alle scienze giuridiche, economiche e sociali. A tal fine viene offerta una formazione completa, idonea sia ad affrontare studi universitari che esperienze lavorative.

MATERIE	I	II	III	IV	V
LINGUA E LETTERATURA ITALIANA	4	4	4	4	4
INGLESE	3	3	3	3	3
FRANCESE	3	3	3	3	3
GEOSTORIA	3	3	-	-	-
STORIA	-	-	2	2	2
FILOSOFIA	-	-	2	2	2
SCIENZE UMANE	3	3	3	3	3
DIRITTO / ECONOMIA	3	3	3	3	3
MATEMATICA	3	3	3	3	3
FISICA	-	-	2	2	2
SCIENZE NATURALI	2	2	-	-	-
STORIA DELL' ARTE	-	-	2	2	2
SCIENZE MOTORIE E SPORTIVE	2	2	2	2	2
RELIGIONE	1	1	1	1	1
TOTALE ORE SETTIMANALI	27	27	30	30	30



Liceo Economico Sociale

SERALE

MATERIE	III	IV	V
LINGUA E LETTERATURA ITALIANA	4	4	4
FRANCESE	2	2	2
INGLESE	2	2	2
STORIA	2	2	2
FILOSOFIA	2	2	2
SCIENZE UMANE	4	4	4
DIRITTO / ECONOMIA	2	2	2
MATEMATICA	3	3	3
FISICA	2	2	2
STORIA DELL' ARTE	2	2	2
TOTALE ORE SETTIMANALI	25	25	25

IL CORSO PARTE DAL 3° ANNO E OFFRE L'OPPORTUNITA' AGLI ADULTI, ANCHE STRANIERI, DI CONSEGUIRE UN DIPLOMA DI ISTRUZIONE SECONDARIA DI SECONDO GRADO

Laboratori ed aule.

L'istituto ha un'**Unica Sede** dotata di:

- Palestra, Biblioteca SBN, Teatro
- Laboratori: Multimediale, Linguistico, Fisica, Chimica, Scienze Naturali, Microbiologia, Produzione Musicale, Espressività Corporea e Psicomotricità.

L'offerta didattica mira a:

- Accogliere gli alunni in un contesto educativo sereno
- Realizzare una comunità formativa mediante il coinvolgimento degli alunni, degli operatori della scuola e dei genitori per uno scambio produttivo di esperienze e conoscenze
- Collaborare con altre istituzioni territoriali
- Promuovere iniziative di arricchimento culturale

L' offerta formativa è integrata da:

- Attività laboratoriali (teatro).
- Corsi di recupero, potenziamento, sportello didattico.
- Certificazioni linguistiche.
- PCTO in collaborazione con Teatro San Carlo, CERN, Università Federico II, RAI e vari enti del territorio.
- Cineforum Moby Dick.
- Campionato Nazionale Lingue straniere.
- Olimpiadi delle Scienze.
- Progetto UNESCO.
- Orchestra sinfonica, orchestra di fiati, coro polifonico, orchestra di strumenti a pizzico, ensemble di percussioni (musica da camera e solistica).
- Viaggi di istruzione in Italia e in Europa.
- Visite guidate.
- Corsi di preparazione per l'accesso alle facoltà scientifiche.
- Partecipazione a spettacoli presso il San Carlo e i teatri di prosa della città.
- Conferenze di approfondimento disciplinare con i rappresentanti della società civile e dell'Università.
- Corsi di italiano per stranieri.
- Sportello di ascolto.



LICEO STATALE MARGHERITA DI SAVOIA

Liceo Linguistico, Liceo Musicale, Liceo Scientifico
Liceo delle Scienze Umane, Liceo Economico Sociale
Liceo Economico-Sociale (Corso Serale)

Salita Pontecorvo, 72 (nei pressi di P.zza Dante)
80135 - Napoli

Tel. 081 549 59 19 - 081 564 51 23

Fax 081 564 63 44

www.margheritadisavoia.gov.it
e-mail:napm39000n@istruzione.it
PEC:napm39000n@pec.istruzione.it



Nelle immediate vicinanze di Piazza Dante, il Liceo Margherita di Savoia si colloca in una posizione centrale, in prossimità di:

- Stazione di Montesanto delle linee Cumana e Circumflegrea;
- Stazione di Montesanto della Metropolitana linea 2;
- Stazione di Montesanto dell'omonima funicolare;
- Stazione Dante della Metropolitana linea 1;
- Fermata di autobus di numerose linee della ANM.